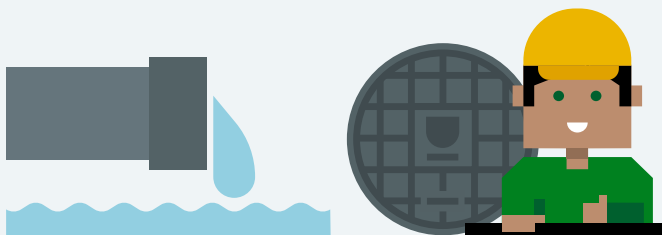


Gemeentelijke belastingen en heffingen

Informatie over uw belastingaanslag 2023

Rioolheffing (voor eigenaren van een bedrijfspand)

Met dit geld betalen we het onderhoud aan het riool en de afvoer van afval- en regenwater.



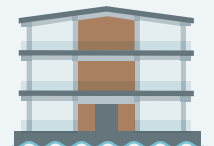
Wat kost het per jaar?



Waarde tot
€ 50.000
€ 51,70



Waarde € 50.000
tot € 200.000
€ 258,60



Waarde boven
€ 200.000
€ 258,60 +



Bij een WOZ-waarde hoger dan € 200.000 betaalt u € 258,60 plus 0,10294% over het deel boven € 200.000 (maximaal € 2240,90).

Onroerendezaakbelasting

Met dit geld betalen we bijvoorbeeld het onderhoud van de publieke ruimte. Zo blijven we een aantrekkelijke vestigingsplaats voor bedrijven.



Wat kost het per jaar?



0,2623% van
de WOZ-waarde
**€ 262,30 voor
elke € 100.000**



0,3682% van
de WOZ-waarde
**€ 368,20 voor
elke € 100.000**

In 1 keer betalen



Met iDeal via
www.rotterdam.nl/mijnloket
(eHerkenning nodig)

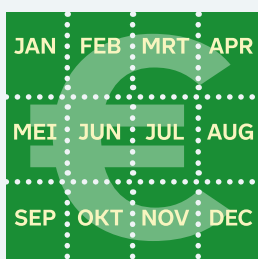


Overmaken op IBAN
NL97ABNA0644512113
(vul vorderingsnummer in)



Contant of pinnen in
publiekslocatie Centrum
(op afspraak)

In delen betalen



Zelf in delen overmaken?

Vraag een betalingsregeling aan via
www.rotterdam.nl/mijnloket.
Heeft u geen eHerkenning? Dan kunt u uw verzoek
mailen naar betalingsregelingdv@rotterdam.nl

Geldzorgen?



Hebt u geldzorgen? Vraag
dan om hulp!

Kijk voor meer informatie op
[www.ondernemen010.nl/
geldzorgen](http://www.ondernemen010.nl/geldzorgen)

Komt u er online niet uit?
Neem dan contact op met
de Ondernemersbalie op
010 267 40 30 of mail naar
ondernemersbalie@rotterdam.nl

Voor financiële hulp neemt u
contact op met het Regionaal
Bureau Zelfstandigen (RBZ)
op 010 433 96 00 of mail naar
ondernemen.rbz@rotterdam.nl

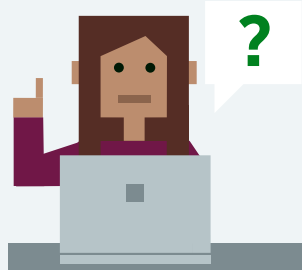
Niet mee eens?



Maak binnen 6 weken bezwaar

Dat kan via www.rotterdam.nl/mijnloket of per brief.
Na 6 weken kunt u alleen nog per brief bezwaar
maken. U kunt dan niet meer naar de rechter als u het
oneens bent met de beslissing.

Vragen over uw belastingen?



Meer informatie vindt u op
www.rotterdam.nl/belastingenondernemers.
Of bel naar 14 010.

Stuurt u een brief? Ons postadres is:
Gemeente Rotterdam Belastingen
Postbus 924
3000 AX Rotterdam



Belastingaanslag digitaal ontvangen?

Dat regelt u via www.mijnoverheid.nl



Gemeente
Rotterdam