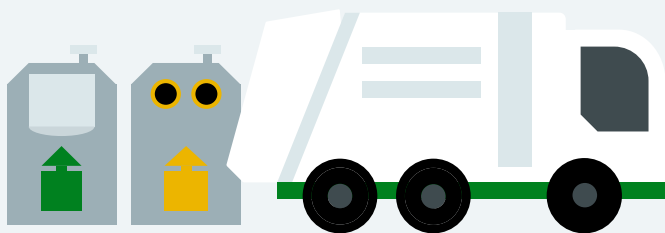


Gemeentelijke belastingen en heffingen

Informatie over uw belastingaanslag 2023

Afvalstoffenheffing

Met dit geld betalen we het ophalen en verwerken van afval.



Wat kost het per jaar?



Adres met
1 persoon

€ 296,00



Adres met
2 personen

€ 354,60



Adres met meer
dan 2 personen

€ 383,90

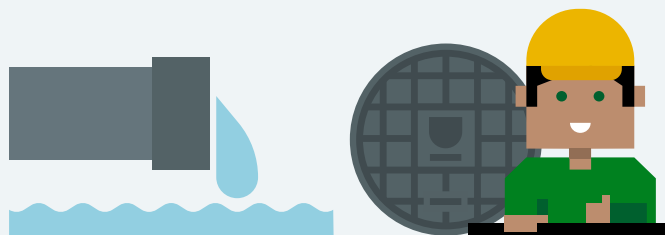


Kunt u deze heffing niet betalen?

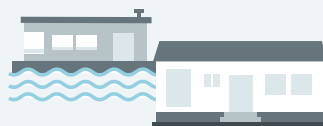
Op www.rotterdam.nl/belastingen vraagt u naar de mogelijkheid van een lagere heffing (kwijschelding).

Rioolheffing (voor eigenaren van woonboten en woonwagens)

Met dit geld betalen we het onderhoud aan het riool en de afvoer van afval- en regenwater.



Wat kost het per jaar?



Waarde lager dan € 50.000

€ 51,70

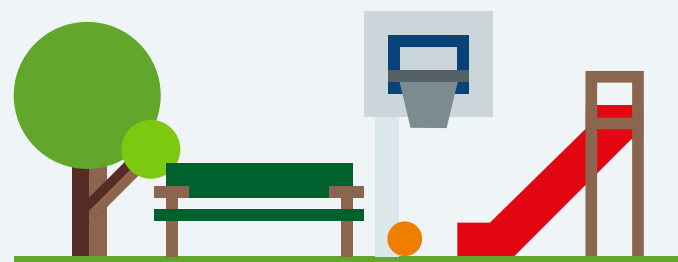


Waarde boven € 50.000

€ 258,60

Belasting op roerende woonruimten (voor eigenaren van woonboten of woonwagens)

Met dit geld betalen we bijvoorbeeld het onderhoud van openbare plekken.



Wat kost het per jaar?



€ 65,20 voor elke € 100.000 waarde

Roerende woonruimten

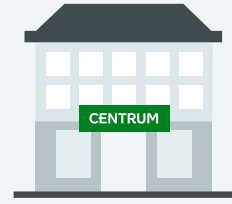
In 1 keer betalen



Met iDeal via
www.rotterdam.nl/mijnloket
(eHerkenning nodig)



Overmaken op IBAN
NL97ABNA0644512113
(vul vorderingsnummer in)



Contant of pinnen in
publiekslocatie Centrum
(op afspraak)

In delen betalen



Automatische afschrijving in 12 maanden

Geef binnen 2 weken toestemming voor een automatische incasso via
www.rotterdam.nl/mijnloket of per brief.
Dan schrijven wij het maandbedrag automatisch van uw rekening af.

Zelf in delen overmaken?

Vraag een betalingsregeling aan via www.rotterdam.nl/mijnloket of per brief.
U maakt dan zelf elke maand het bedrag dat u moet betalen over.

Niet mee eens?



Maak binnen 6 weken bezwaar

Dat kan via www.rotterdam.nl/mijnloket of per brief.
Na 6 weken kunt u alleen nog per brief bezwaar
maken. U kunt dan niet meer naar de rechter als u het
oneens bent met de beslissing.

Geldzorgen?



Hebt u geldzorgen? Vraag
dan om hulp!

Hebt u bijvoorbeeld vragen
over een regeling? Of wilt u
weten waar u recht op hebt?
Kijk op www.rotterdam.nl/
geldzorgen voor meer
informatie.

Komt u er online niet uit? Bel
dan 14 010 of ga langs bij een
Vraagwijzer bij u in de wijk.

Vragen over uw belastingen?



Meer informatie vindt u op www.rotterdam.nl/belastingen
Bijvoorbeeld wat de gemeente doet met de opbrengsten
van de afvalstoffen- en rioolheffing.
Komt u er online niet uit? Bel dan naar 14 010.

Stuurt u een brief? Ons postadres is:
Gemeente Rotterdam Belastingen
Postbus 924
3000 AX Rotterdam



Belastingaanslag digitaal ontvangen?

Dat regelt u via www.mijnoverheid.nl



Gemeente
Rotterdam