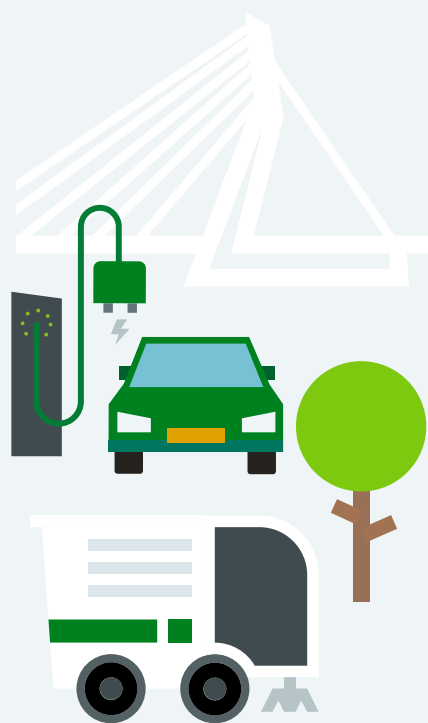


Gemeentelijke belastingen en heffingen

Informatie over uw belastingaanslag 2022

Precariobelasting

Ondernemers die voorwerpen op, onder of boven de grond hebben, betalen precariobelasting. Met de opbrengsten maken we van Rotterdam een aantrekkelijke stad voor ondernemers.



Voorwerpen horend bij een vestiging



Oppervlakte van 1m ² tot en met 50m ²	€ 227,90
Oppervlakte groter dan 50m ² : basistarief	€ 227,90
Per m ² boven 50m ²	€ 29,90

Terrassen



Tot en met 50 m ² :	€ 0
Meer dan 50 m ² : voor iedere m ² boven de 50 m ²	€ 31,20

Bouwplaats/bouwmaterialen per week



Per m ²	€ 1,30
--------------------	--------

Kabels en buizen



Buizen en transportleidingen per meter	€ 6,40
Kabels per meter	€ 1,30
Leidingviaducten per m ²	€ 12,00

Reclamebelasting

Met de opbrengsten maken we van Rotterdam een aantrekkelijke stad voor ondernemers.



Voor reclame horend bij een vestiging



Oppervlakte van de reclame tot 30m ²	€ 0,00
Per m ² boven de 30m ²	€ 56,00

Voor reclame niet horend bij een vestiging



Per m ²	€ 56,00
--------------------	---------

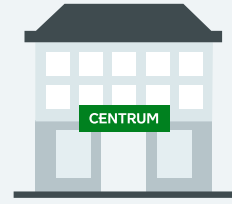
In 1 keer betalen



Met iDeal via
www.rotterdam.nl/mijnloket
(eHerkenning nodig)



Overmaken op IBAN
NL97ABNA0644512113
(vul vorderingsnummer in)



Contant of pinnen in
publiekslocatie Centrum
(op afspraak)

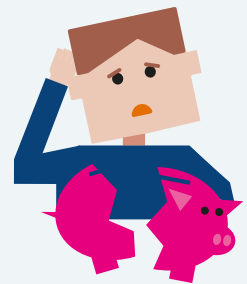
In delen betalen



Zelf in delen overmaken?

Vraag een betalingsregeling aan via
www.rotterdam.nl/mijnloket.
Heeft u geen eHerkenning? Dan kunt u uw verzoek
mailen naar betalingsregelingdv@rotterdam.nl

Geldzorgen?



Hebt u geldzorgen? Vraag
dan om hulp!

Kijk voor meer informatie op
[www.ondernemen010.nl/
geldzorgen](http://www.ondernemen010.nl/geldzorgen)

Komt u er online niet uit?
Neem dan contact op met
de Ondernemersbalie op
010 267 40 30 of mail naar
ondernemersbalie@rotterdam.nl

Voor financiële hulp neemt u
contact op met het Regionaal
Bureau Zelfstandigen (RBZ)
op 010 433 96 00 of mail naar
ondernemen.rbz@rotterdam.nl

Niet mee eens?



Maak binnen 6 weken bezwaar

Na 6 weken kunt u nog wel bezwaar maken. U kunt
dan niet meer naar de rechter als u het oneens bent
met de beslissing. Stuur uw brief naar:
Gemeente Rotterdam Belastingen
Postbus 924, 3000 AX Rotterdam

Vragen over uw belastingen?



Meer informatie vindt u op
www.rotterdam.nl/belastingenondernemers.
Of bel naar 14 010.

Stuurt u een brief? Ons postadres is:
Gemeente Rotterdam Belastingen
Postbus 924
3000 AX Rotterdam



Belastingaanslag digitaal ontvangen?

Dat regelt u via www.mijnoverheid.nl



Gemeente
Rotterdam